

Han contractat la teva empresa per realitzar algun tipus de treball en la coberta d'un edifici?

**Evitem els accidents laborals per caiguda d'altura**

**Sigues part de la solució!**



## Edició:

© Departament d'Empresa i Treball. 2022  
Direcció General de Relacions Laborals,  
Treball Autònom, Seguretat i Salut Laboral  
Institut Català de Seguretat i Salut Laboral

## Dipòsit legal:

B 20125-2022

## Autora:

Anna Perelló Obradó

## Coordinació i edició:

Amàlia Valls Longarte

## Disseny i maquetació:

The Lovers Creativity SL

## Il·lustracions:

Juanma García Escobar

## Institut Català de Seguretat i Salut Laboral (ICSSL)

C/ Sepúlveda, 148-150  
08011 Barcelona  
Tel. 932 285 757  
www.icssl.gencat.cat  
Twitter: @alafeinacaprisc

## L'ICSSL al territori:

### Barcelona

C/ Sepúlveda, 148-150  
08011 Barcelona  
Tel. 932 055 001

### Tarragona

C/ Riu Siurana, 28 B  
(Camp Clar)  
43006 Tarragona  
Tel. 977 541 455

### Lleida

Carrer del General  
Brito, 3  
25007 Lleida  
Tel. 973 200 400

### Girona

Pl. de Pompeu Fabra, 1  
(Edifici de la Generalitat)  
17002 Girona  
Tel. 872 975 450



## Avis legal

Aquesta obra està subjecta a una llicència Reconeixement-No Comercial-Sense Obres Derivades 3.0 de Creative Commons. Se'n permet la reproducció, distribució i comunicació pública sempre que se'n citi l'autor i no se'n faci un ús comercial de l'obra original ni la generació d'obres derivades. La llicència completa es pot consultar a: <http://creativecommons.org/licenses/by-nc-nd/3.0/es/legalcode.ca>

# Índex:

<b>Introducció</b> .....	4
<b>1. Demana al teu client i verifica la informació d'interès sobre l'edifici pel que fa a la prevenció de riscos laborals.</b> .....	5
<b>2. Defineix un pressupost i temps d'execució que et permetin implantar les mesures preventives necessàries per garantir la protecció de les persones treballadores.</b> .....	6
<b>3. Identifica els riscos, defineix les mesures preventives i elabora els procediments de treball específics.</b> .....	7
<b>4. Si es tracta d'una obra de construcció, elabora un pla de seguretat i salut (PSS) amb el conjunt d'aquests procediments de treball específics per a les feines a realitzar o bé una avaluació de riscos específica en aquells casos en què no sigui exigible un PSS.</b> .....	8
<b>5. Preveu la disponibilitat de mitjans i equips necessaris per tal de garantir la correcta aplicació dels procediments de treball.</b> .....	9
<b>6. Forma i informa el personal sobre els riscos i mesures preventives del seu lloc de treball.</b> .....	10
<b>7. Supervisa la correcta aplicació dels procediments de treball i les condicions de seguretat. Designa un recurs preventiu.</b> .....	11
<b>8. Coordina't amb la resta d'empreses i persones treballadores concurrents.</b> .....	12
<b>9. Facilita al client, si s'escau, les instruccions d'ús i manteniment pel que fa a la intervenció realitzada.</b> .....	13



## Introducció

Les caigudes d'altura, i especialment les caigudes des de les cobertes dels edificis (teulades, celoberts i terrats), **són una de les principals formes d'accidents de treball greus i mortals** que tenen lloc a Catalunya.

Si la teva empresa ha estat contractada per fer una intervenció en una coberta, com pot ser la instal·lació de plaques solars o equips de climatització, o bé reparar o substituir la pròpia coberta o fer-ne el manteniment, **tu pots evitar un accident laboral**.

De fet, totes i cadascunes de les **persones propietàries i usuàries, professionals i empreses que participeu en el procés d'un treball d'aquest tipus podeu ser part de la solució**: des de la definició de com serà la pròpia coberta, les diferents instal·lacions, els equips que alberga, l'execució de l'obra i manteniment posterior, fins i tot el seu enderroc o desmantellament.

En les teves decisions, instruccions i orientacions has de valorar si el personal que farà els treballs pot patir un accident laboral per caiguda d'altura des de la coberta i **garantir que el risc quedi controlat per a totes les persones treballadores** que hi hauran d'accedir.

***Saps com fer-ho?  
Tingues en compte aquests punts clau***

# 1.

## Demana al teu client i verifica la informació d'interès sobre l'edifici pel que fa a la prevenció de riscos laborals.

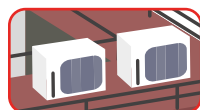
Demana al teu client la informació necessària que et permeti valorar els possibles riscos derivats del propi immoble. Amb aquesta informació, visita el lloc on s'hauran de fer els treballs per tal de verificar-la, complementar-la i definir com es durà a terme la intervenció.

**La informació que has de demanar al client i verificar és:**

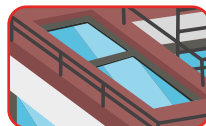
- **Com accedir a la coberta i si hi ha proteccions**, com ara: passarel·les, baranes o punts d'ancoratge per utilitzar cinturons de seguretat.



- **Si hi ha serveis o instal·lacions**, com ara: línies elèctriques aèries, antenes, parallamps, equips d'aire condicionat o plaques solars, entre d'altres.



- **Si hi ha zones fràgils no transitables**, com ara: plaques de fibrociment, claraboies o plaques lleugeres i el pes màxim que poden suportar.



- **Les característiques de la coberta**: la tipologia, pes màxim que resisteix, dimensions, pendents.



- **Si durant els treballs hi haurà altres empreses o persones treballadores autònomes** amb qui us hàgiu de coordinar, tant si és personal que realitza tasques de la pròpia intervenció com si són d'altres activitats amb qui poden coincidir.



## 2.

# Defineix un pressupost i temps d'execució que et permetin implantar les mesures preventives necessàries per garantir la protecció de les persones treballadores.

Amb la informació facilitada pel client, la visita prèvia a l'edifici i el coneixement de la teva activitat, **defineix el pressupost i estableix un temps d'execució previst realista**, tenint en compte les característiques de l'edifici i el tipus de feina a realitzar, incloent els mitjans necessaris, la garantia de la seva disponibilitat i la implantació de les mesures preventives per garantir la protecció de les persones treballadores.

I, sobretot, **integra la prevenció!** No presentis un pressupost amb una partida específica per a la prevenció de riscos laborals, ja que no és prescindible ni negociable ni independent de la pròpia execució.



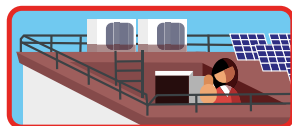
### 3.

## Identifica els riscos, defineix les mesures preventives i elabora els procediments de treball específics.

Identifica els riscos, avalua'ls, defineix les mesures preventives i elabora els procediments de treball, de manera específica a les feines a realitzar, **integrant la prevenció de riscos laborals i, en especial, el risc de caiguda d'altura**. Estableix també com actuar en cas d'emergència.

**Assegura't que:**

- **Queda definit un correcte accés a la coberta,** avantposant la protecció col·lectiva a la individual.
- **Queden controlats els riscos derivats** dels serveis o instal·lacions existents.
- **No es pot accedir a zones fràgils no transitables,** llevat que s'hagi previst una mesura preventiva adequada per evitar el risc de caiguda per trencament del material de la coberta.
- **Les característiques de la coberta no suposen cap risc** per a la seguretat de les persones treballadores que hi accediran, o bé estableix les mesures preventives necessàries.
- Finalment, **si durant els treballs hi haurà altres empreses o persones treballadores autònomes,** assegura't que s'efectua l'oportuna coordinació d'activitats empresarials.



## 4.

**Si es tracta d'una obra de construcció, elabora un pla de seguretat i salut (PSS) amb el conjunt d'aquests procediments de treball específics per a les feines a realitzar o bé una avaluació de riscos específica en aquells casos en què no sigui exigible un PSS.**

Cal analitzar les circumstàncies de cada intervenció en concret per **determinar si el lloc on es realitzen els treballs té la consideració d'obra de construcció**, i això amb independència de si els treballs estan sotmesos a l'obligació de comptar amb un projecte o no.

Una obra de construcció és **"qualsevol obra pública o privada, en la qual s'efectuïn treballs de construcció o d'enginyeria civil"**. Així, l'obra de construcció és un lloc físic on temporalment es desenvolupen una sèrie d'activitats determinades, utilitzant tècniques constructives.





## 5.

# Preveu la disponibilitat de mitjans i equips necessaris per tal de garantir la correcta aplicació dels procediments de treball.

Abans de començar les feines **assegura't que disposes dels mitjans materials adequats i necessaris** per a una correcta aplicació dels procediments de treball.

Organitza i planifica la disponibilitat dels mitjans, els equips de treball, les eines i els mitjans de protecció individual i/o col·lectiva, verifica'n el seu correcte estat i que estan al corrent de les revisions i del manteniment preventiu.

Facilita les instruccions d'ús als operaris que els hagin d'utilitzar i supervisa la seva correcta instal·lació i/o ús.



## 6.

# Forma i informa el personal sobre els riscos i mesures preventives del seu lloc de treball.

Planifica les accions formatives i informatives necessàries per garantir que les **persones treballadores que realitzaran les feines estiguin formades adequadament** en la correcta aplicació dels procediments de treball establerts.



## 7.

### Supervisa la correcta aplicació dels procediments de treball i les condicions de seguretat. Designa un recurs preventiu.

Des de l'inici dels treballs, disposa els mitjans de gestió, supervisió i/o control necessaris per garantir la correcta aplicació dels procediments de treball i les condicions de seguretat i salut del personal.

**Cal que designis una persona treballadora com a recurs preventiu** quan es realitzin activitats que puguin comportar riscos especialment greus, com pot ser el cas del risc de caiguda d'altura en alguns treballs en cobertes. La seva funció és **vigilar el compliment de les mesures preventives incloses en el pla de seguretat i salut** (en el cas d'obres de construcció) o en l'avaluació de riscos específica (si no es tracta d'una obra de construcció o no cal redactar un pla de seguretat i salut). També ha de vigilar l'eficàcia de les mesures preventives i amb aquesta finalitat ha d'estar present al lloc on es desenvolupen les feines.



## 8.

# Coordina't amb la resta d'empreses i persones treballadores concurrents.

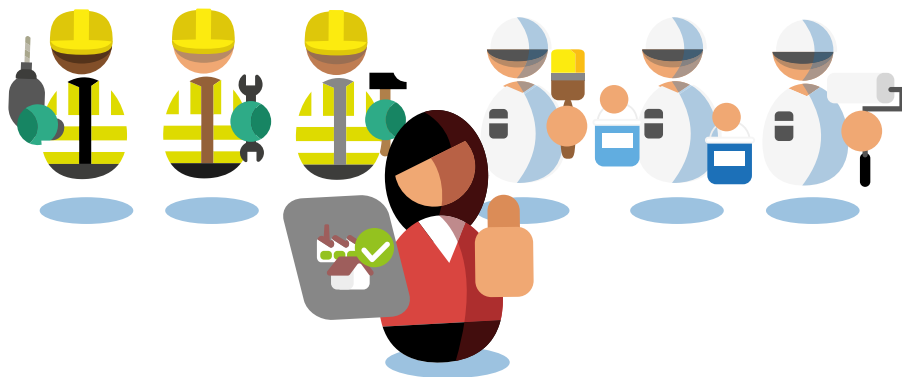
Si per a l'execució dels treballs hi ha d'intervenir més d'una empresa o persona treballadora autònoma, **us heu de coordinar**.

Si hi ha concurrència d'altres empreses i/o persones treballadores autònomes, encara que no sigui per a la realització de treballs en la mateixa intervenció, també cal que us hi coordineu.

Com a empresa concurrent **tens el deure de cooperar i intercanviar informació sobre els riscos de les activitats desenvolupades** que puguin afectar les persones treballadores de les altres empreses o persones treballadores autònomes. Tingues en compte la informació facilitada pel client sobre l'edifici i que has pogut verificar amb una visita prèvia.

Si a més ets l'empresa principal (contractista), has de vigilar el **compliment de la normativa de prevenció de riscos laborals per part de les empreses subcontractistes** d'obres i/o serveis corresponents a la teva pròpia activitat i que es desenvolupin en el teu centre de treball.

Si es tracta d'una obra de construcció i per a l'execució dels treballs hi intervé més d'una empresa o persona treballadora autònoma, el client, com a promotor, **ha de designar una persona coordinadora de seguretat i salut**, que és qui organitza la coordinació d'activitats empresarials entre les empreses que intervinguin en l'execució de l'obra.



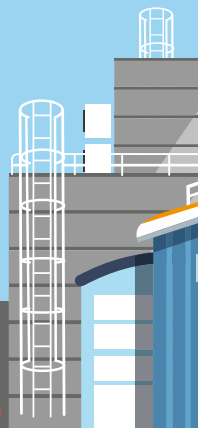
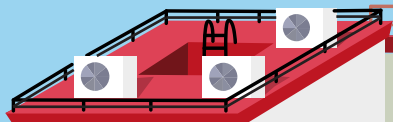
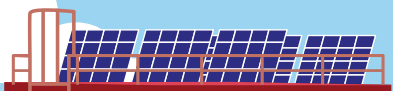
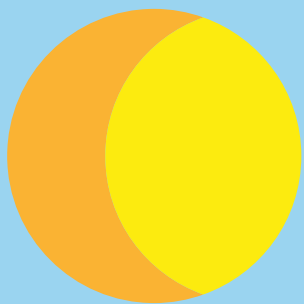
## 9.

# Facilita al client, si s'escau, les instruccions d'ús i manteniment pel que fa a la intervenció realitzada.

Cal preveure la protecció de les persones treballadores, també de cara al possible manteniment i ús posterior que comporti la intervenció.

Un cop finalitzats els treballs i si s'escau, **facilita al client les instruccions i indicacions adequades i necessàries** que permetin garantir aquesta protecció.





Recorda que les caigudes d'altura, i especialment les caigudes des de les cobertes dels edificis, són una de les principals formes d'accidents de treball greus i mortals que tenen lloc a Catalunya.

**Tu pots ajudar a evitar un accident laboral per caiguda des de la coberta.**

**Sigues part de la solució!**

